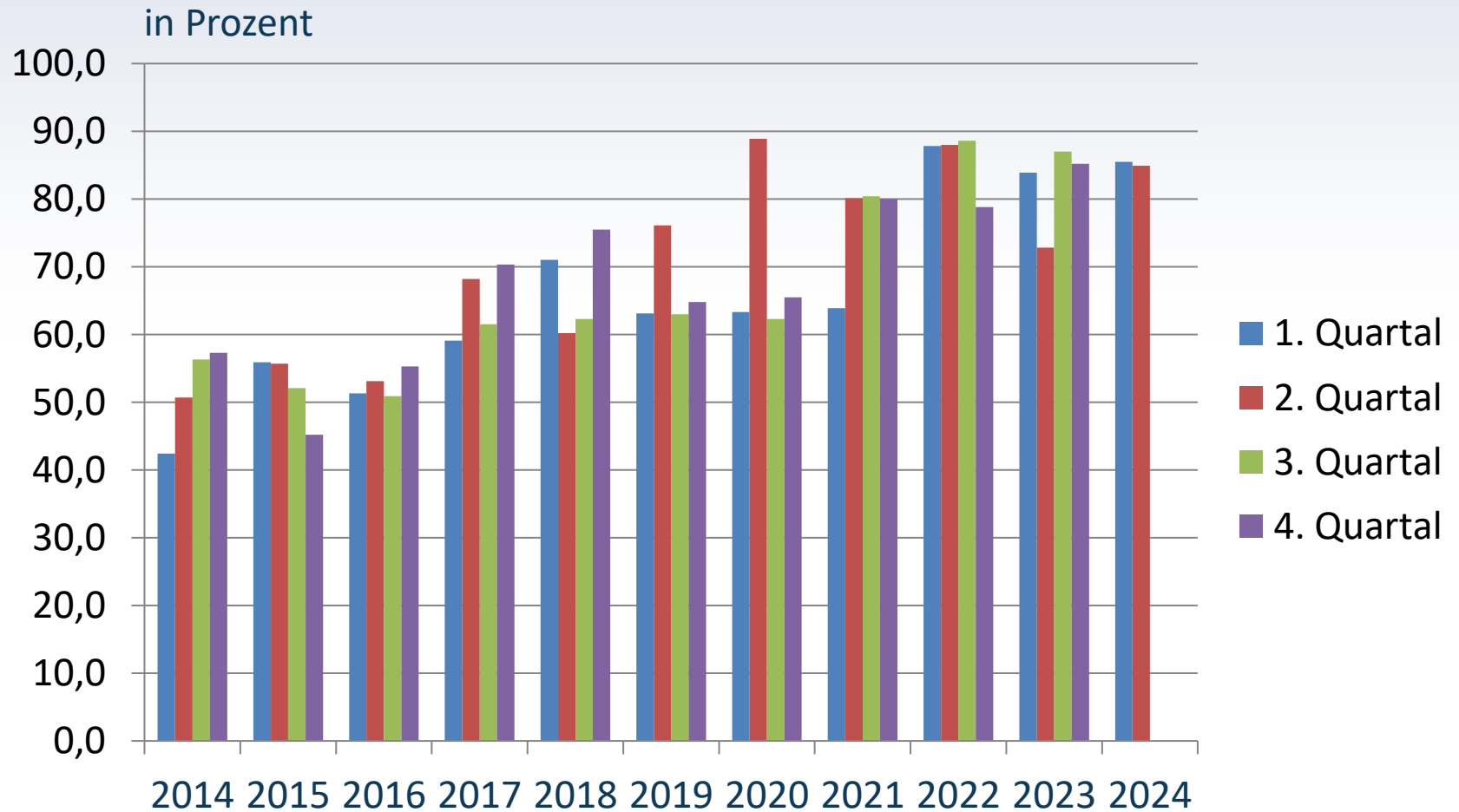


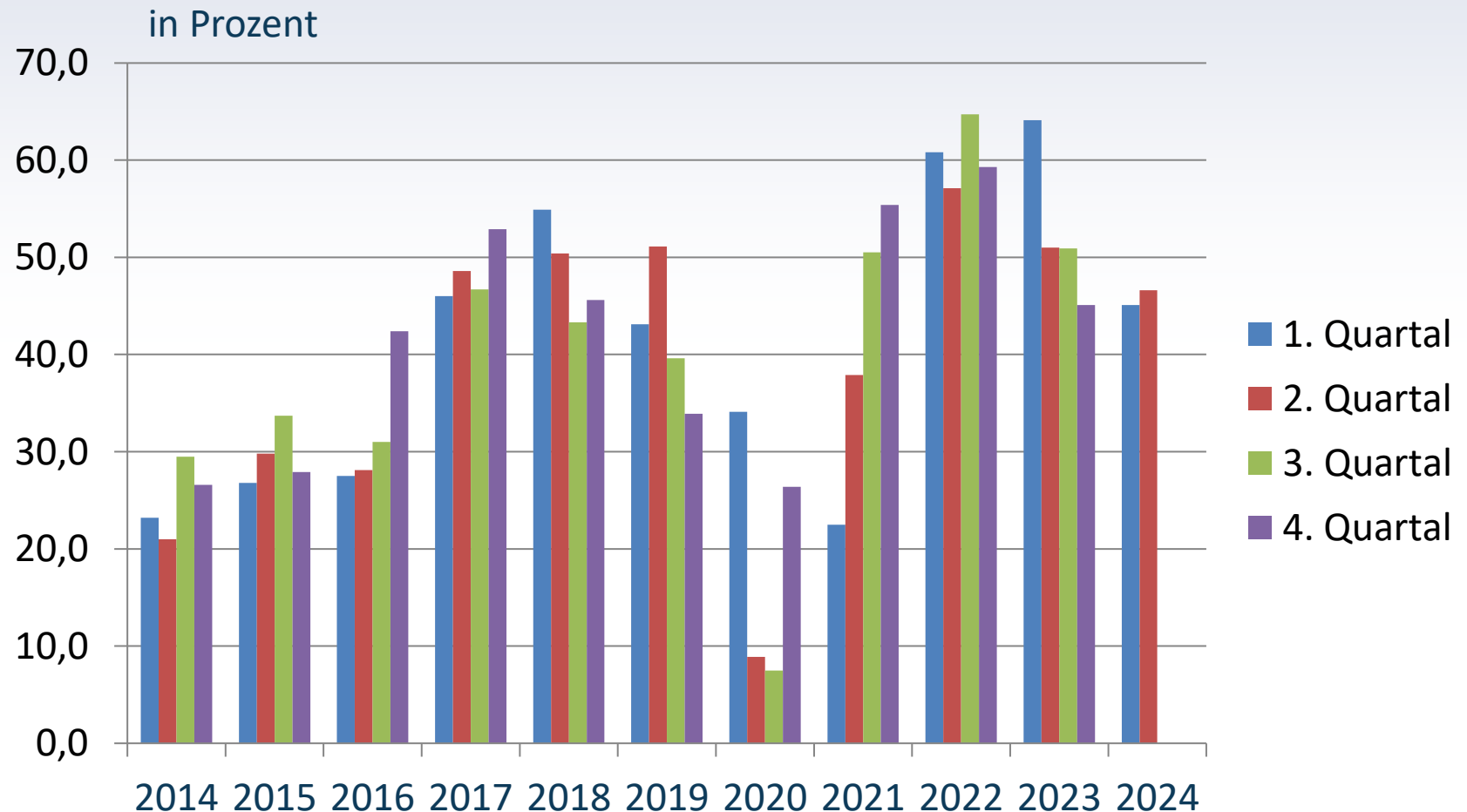
Behinderung der Geschäftstätigkeit in der Spedition



Quelle: ifo Institut für Wirtschaftsforschung München, April 2024

Angaben in Prozent	2014	2015	2016	2017	2018	2019	2020	2021	2022	2023	2024
1. Quartal	42,4	55,9	51,3	59,1	71,0	63,1	63,3	63,9	87,8	83,9	85,5
2. Quartal	50,7	55,7	53,1	68,2	60,2	76,1	88,9	80,1	88,0	72,8	84,9
3. Quartal	56,3	52,1	50,9	61,5	62,3	63,0	62,3	80,4	88,6	87,0	
4. Quartal	57,3	45,2	55,3	70,3	75,5	64,8	65,5	80,0	78,8	85,2	

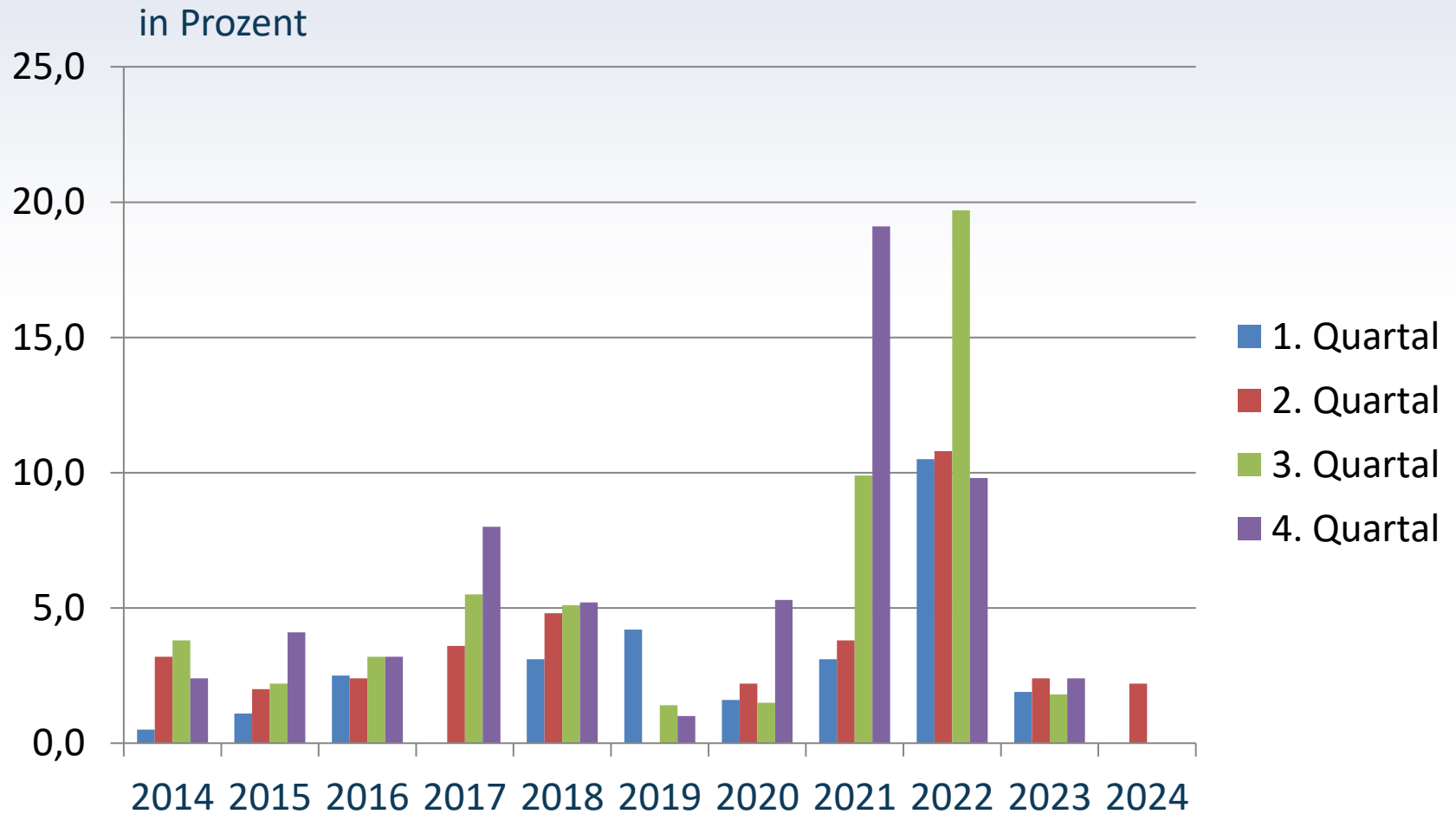
Mangel an Fachkräften in der Spedition



Quelle: ifo Institut für Wirtschaftsforschung München, April 2024

Angaben in Prozent	2014	2015	2016	2017	2018	2019	2020	2021	2022	2023	2024
1. Quartal	23,2	26,8	27,5	46,0	54,9	43,1	34,1	22,5	60,8	64,1	45,1
2. Quartal	21,0	29,8	28,1	48,6	50,4	51,1	8,9	37,9	57,1	51,0	46,6
3. Quartal	29,5	33,7	31,0	46,7	43,3	39,6	7,5	50,5	64,7	50,9	
4. Quartal	26,6	27,9	42,4	52,9	45,6	33,9	26,4	55,4	59,3	45,1	

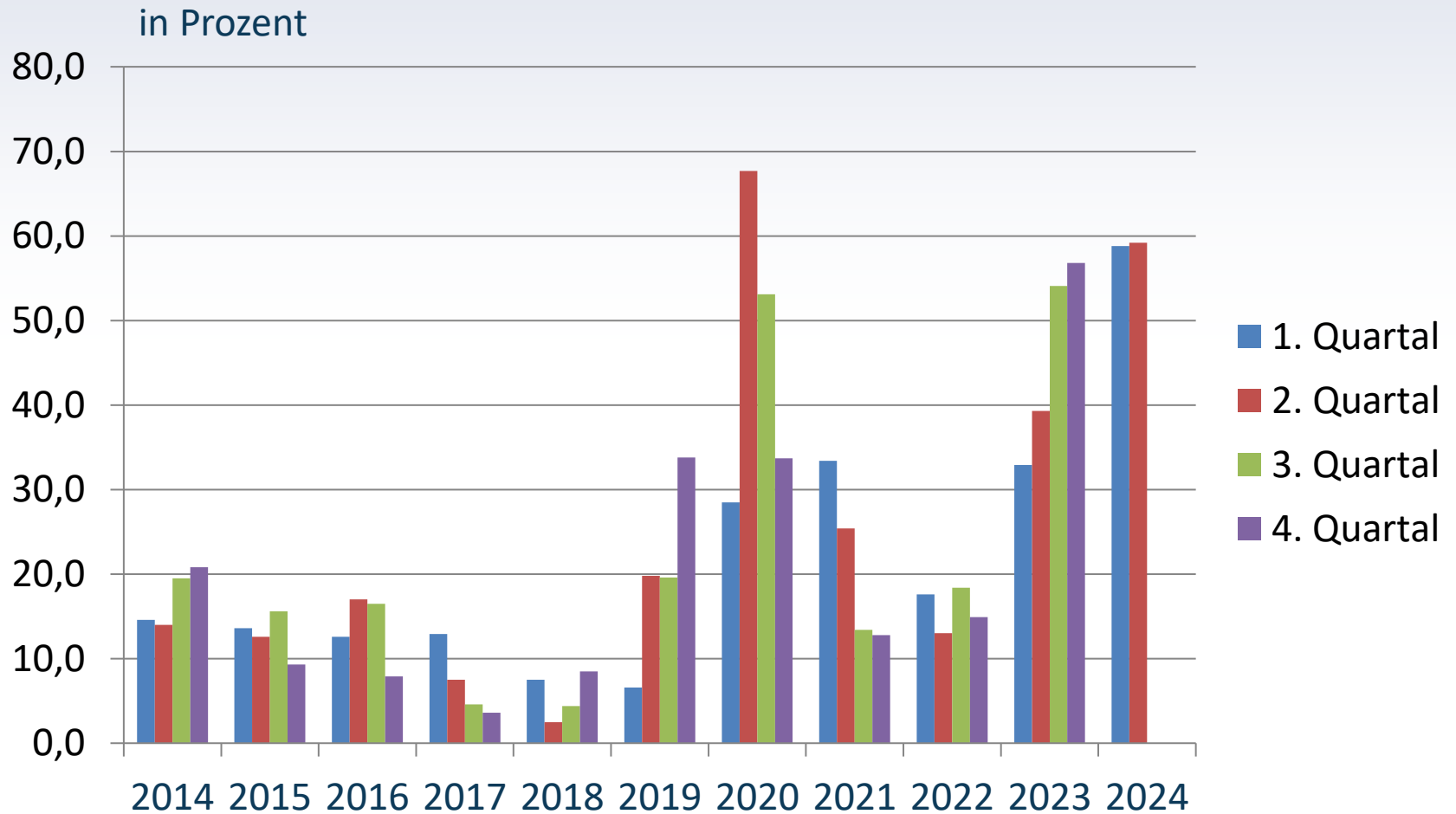
Technische Kapazitätsengpässe in der Spedition



Quelle: ifo Institut für Wirtschaftsforschung München, April 2024

Angaben in Prozent	2014	2015	2016	2017	2018	2019	2020	2021	2022	2023	2024
1. Quartal	0,5	1,1	2,5	0,0	3,1	4,2	1,6	3,1	10,5	1,9	0,0
2. Quartal	3,2	2,0	2,4	3,6	4,8	0,0	2,2	3,8	10,8	2,4	2,2
3. Quartal	3,8	2,2	3,2	5,5	5,1	1,4	1,5	9,9	19,7	1,8	
4. Quartal	2,4	4,1	3,2	8,0	5,2	1,0	5,3	19,1	9,8	2,4	

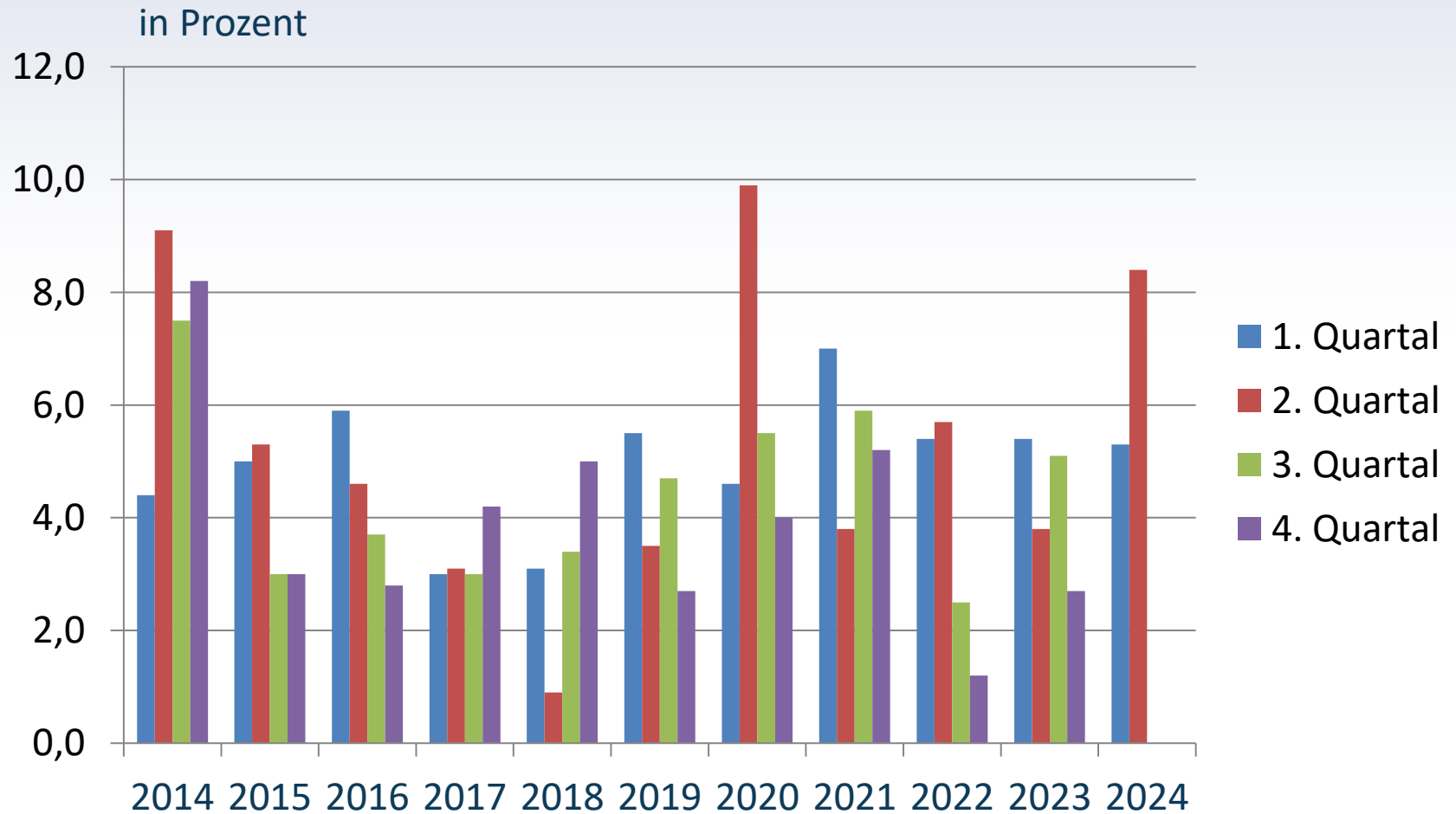
Unzureichende Nachfrage in der Spedition



Quelle: ifo Institut für Wirtschaftsforschung München, April 2024

Angaben in Prozent	2014	2015	2016	2017	2018	2019	2020	2021	2022	2023	2024
1. Quartal	14,6	13,6	12,6	12,9	7,5	6,6	28,5	33,4	17,6	32,9	58,8
2. Quartal	14,0	12,6	17,0	7,5	2,5	19,8	67,7	25,4	13,0	39,3	59,2
3. Quartal	19,5	15,6	16,5	4,6	4,4	19,6	53,1	13,4	18,4	54,1	
4. Quartal	20,8	9,3	7,9	3,6	8,5	33,8	33,7	12,8	14,9	56,8	

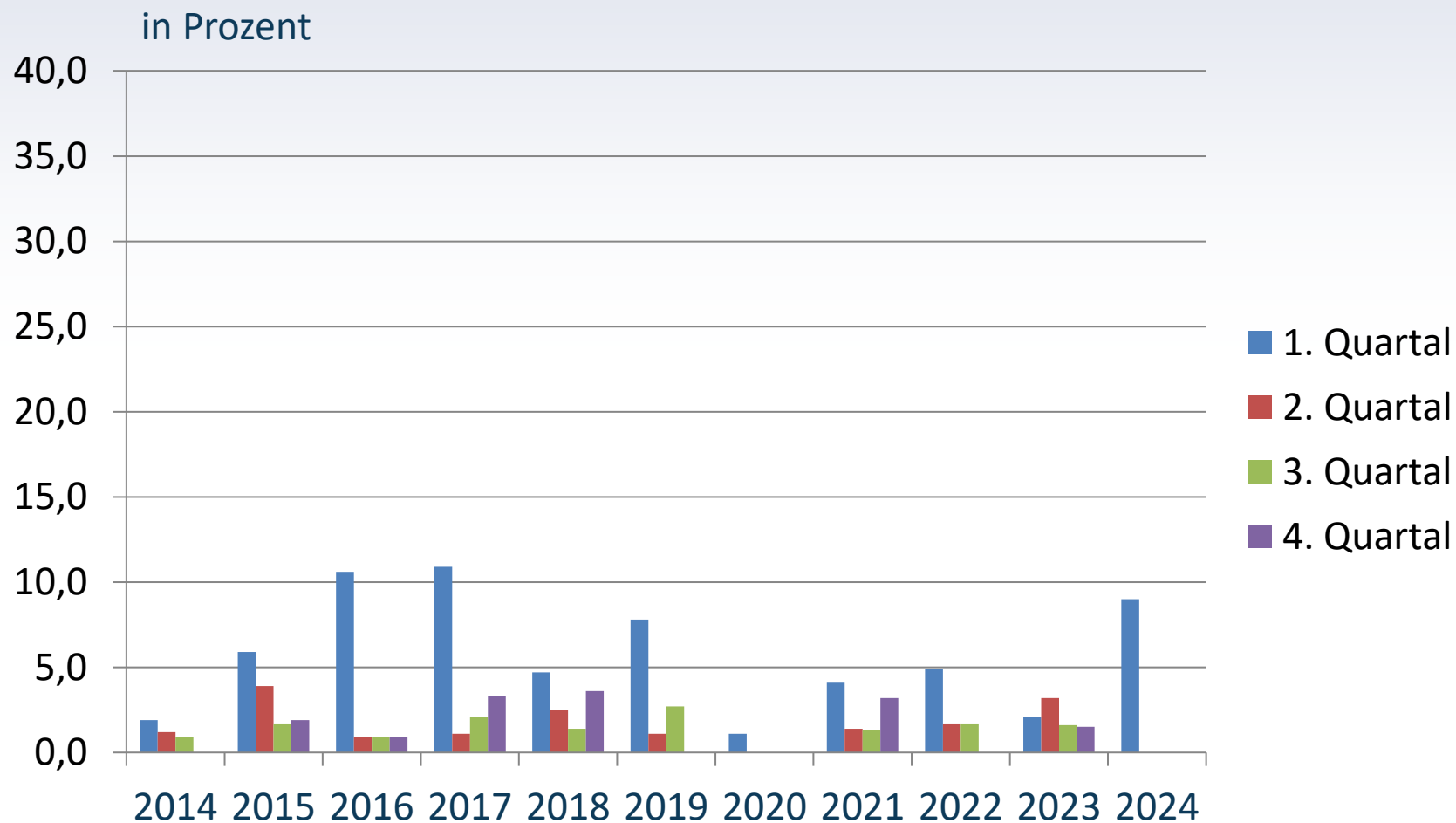
Finanzierungsengpässe in der Spedition



Quelle: ifo Institut für Wirtschaftsforschung München, April 2024

Angaben in Prozent	2014	2015	2016	2017	2018	2019	2020	2021	2022	2023	2024
1. Quartal	4,4	5,0	5,9	3,0	3,1	5,5	4,6	7,0	5,4	5,4	5,3
2. Quartal	9,1	5,3	4,6	3,1	0,9	3,5	9,9	3,8	5,7	3,8	8,4
3. Quartal	7,5	3,0	3,7	3,0	3,4	4,7	5,5	5,9	2,5	5,1	
4. Quartal	8,2	3,0	2,8	4,2	5,0	2,7	4,0	5,2	1,2	2,7	

Witterung in der Spedition



Quelle: ifo Institut für Wirtschaftsforschung München, April 2024

Angaben in Prozent	2014	2015	2016	2017	2018	2019	2020	2021	2022	2023	2024
1. Quartal	1,9	5,9	10,6	10,9	4,7	7,8	1,1	4,1	4,9	2,1	9,0
2. Quartal	1,2	3,9	0,9	1,1	2,5	1,1	0,0	1,4	1,7	3,2	0,0
3. Quartal	0,9	1,7	0,9	2,1	1,4	2,7	0,0	1,3	1,7	1,6	
4. Quartal	0,0	1,9	0,9	3,3	3,6	0,0	0,0	3,2	0,0	1,5	