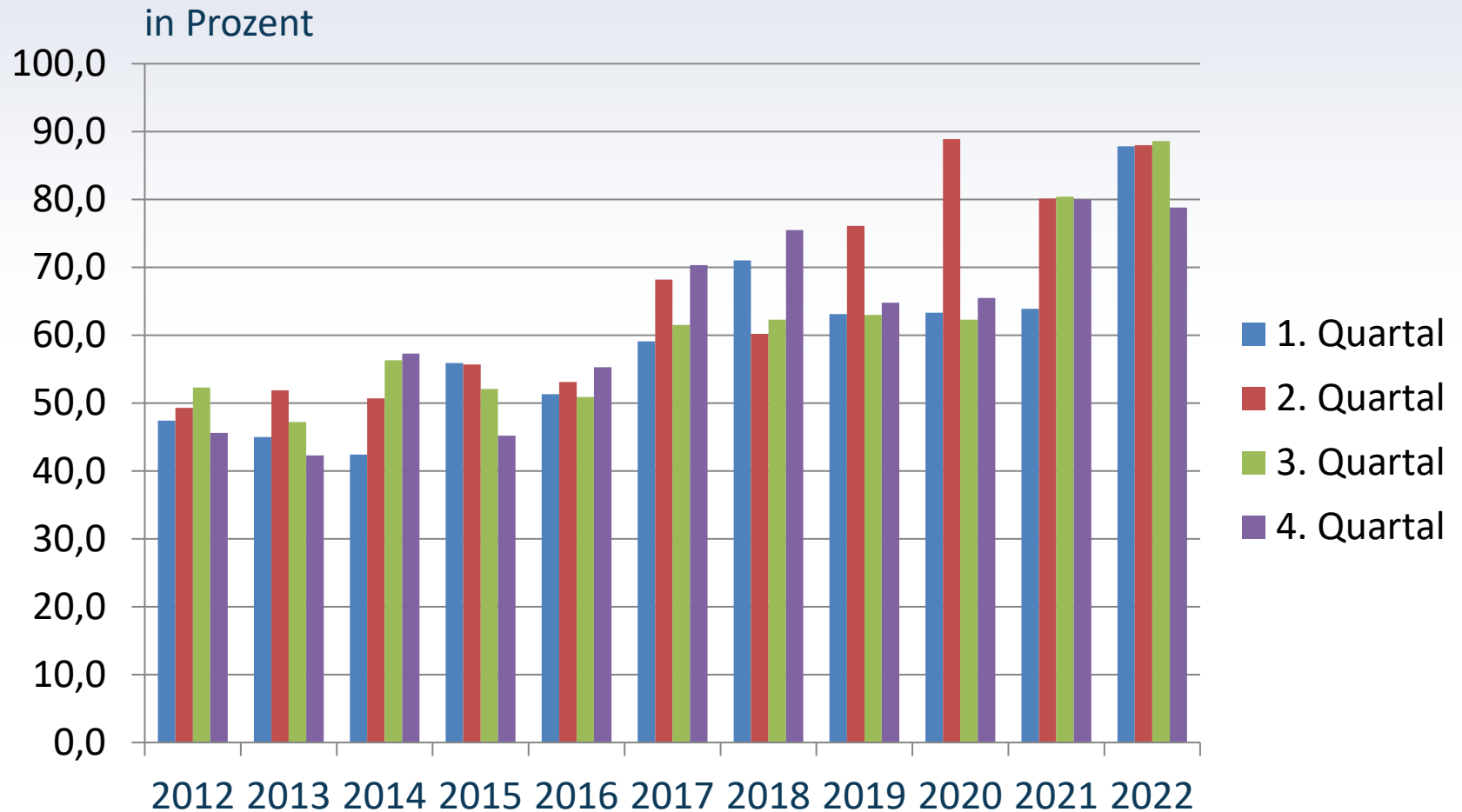


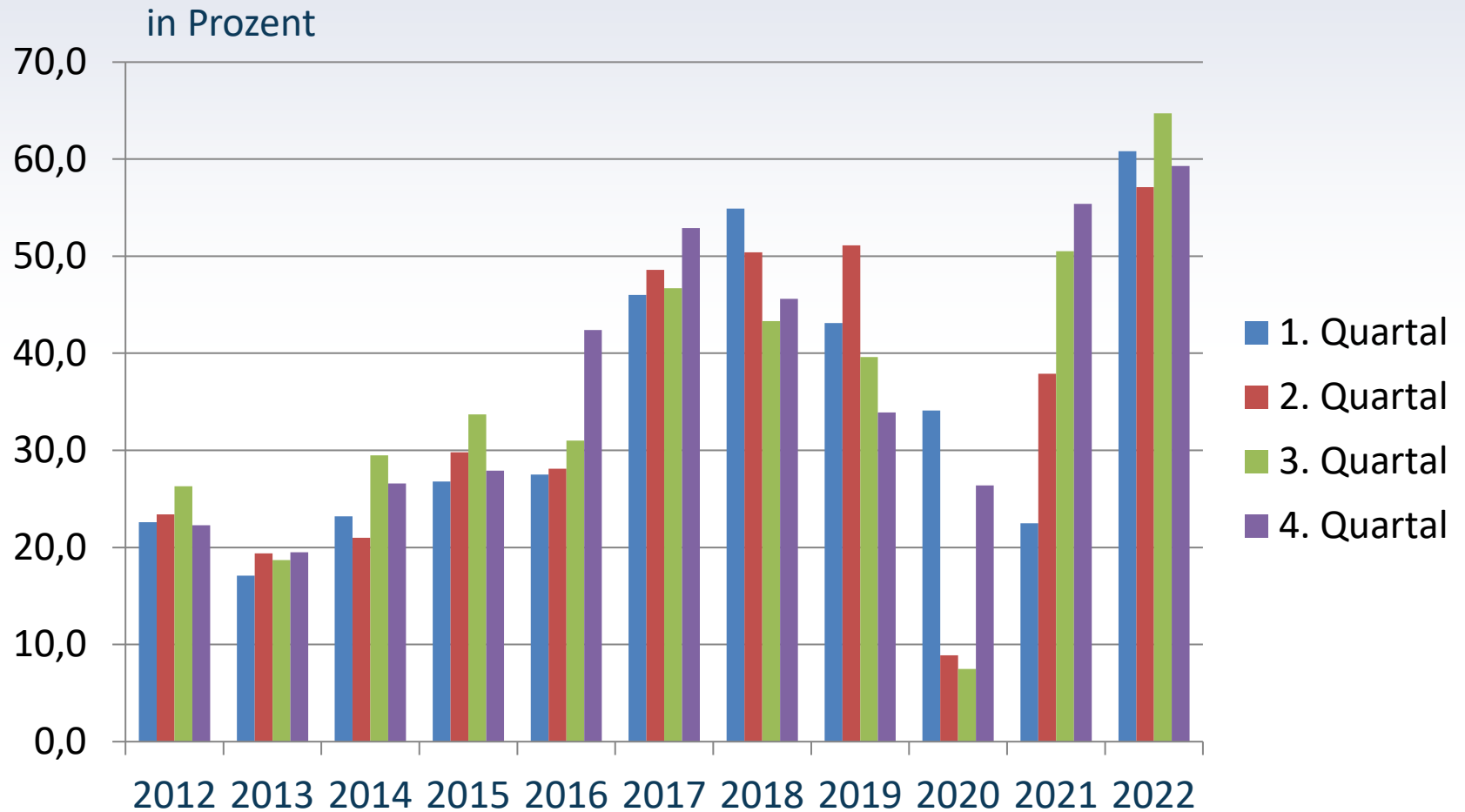
Behinderung der Geschäftstätigkeit in der Spedition



Quelle: ifo Institut für Wirtschaftsforschung München, November 2022

Angaben in Prozent	2012	2013	2014	2015	2016	2017	2018	2019	2020	2021	2022
1. Quartal	47,4	45,0	42,4	55,9	51,3	59,1	71,0	63,1	63,3	63,9	87,8
2. Quartal	49,3	51,9	50,7	55,7	53,1	68,2	60,2	76,1	88,9	80,1	88,0
3. Quartal	52,3	47,2	56,3	52,1	50,9	61,5	62,3	63,0	62,3	80,4	88,6
4. Quartal	45,6	42,3	57,3	45,2	55,3	70,3	75,5	64,8	65,5	80,0	78,8

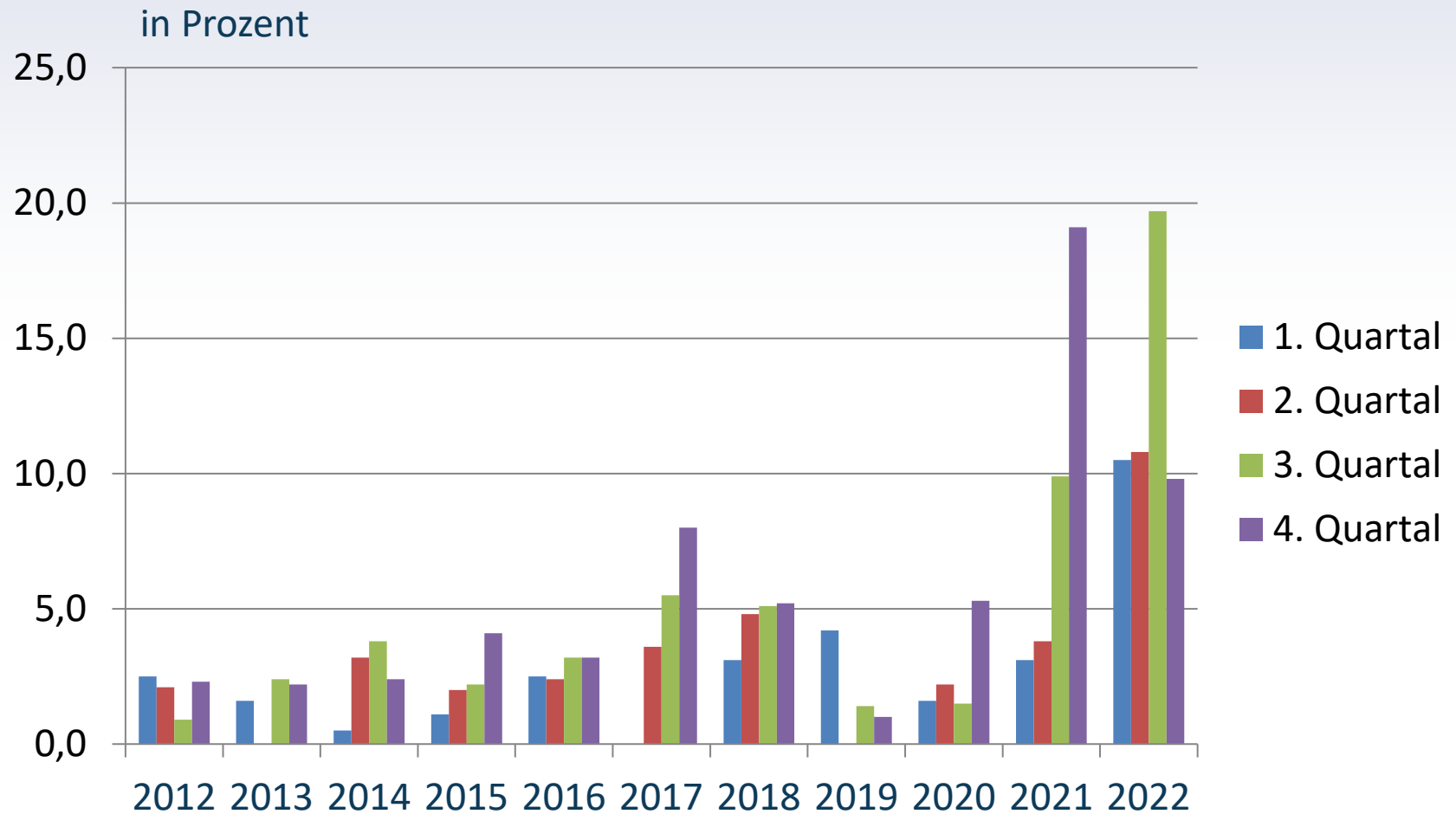
Mangel an Fachkräften in der Spedition



Quelle: ifo Institut für Wirtschaftsforschung München, November 2022

Angaben in Prozent	2012	2013	2014	2015	2016	2017	2018	2019	2020	2021	2022
1. Quartal	22,6	17,1	23,2	26,8	27,5	46,0	54,9	43,1	34,1	22,5	60,8
2. Quartal	23,4	19,4	21,0	29,8	28,1	48,6	50,4	51,1	8,9	37,9	57,1
3. Quartal	26,3	18,7	29,5	33,7	31,0	46,7	43,3	39,6	7,5	50,5	64,7
4. Quartal	22,3	19,5	26,6	27,9	42,4	52,9	45,6	33,9	26,4	55,4	59,3

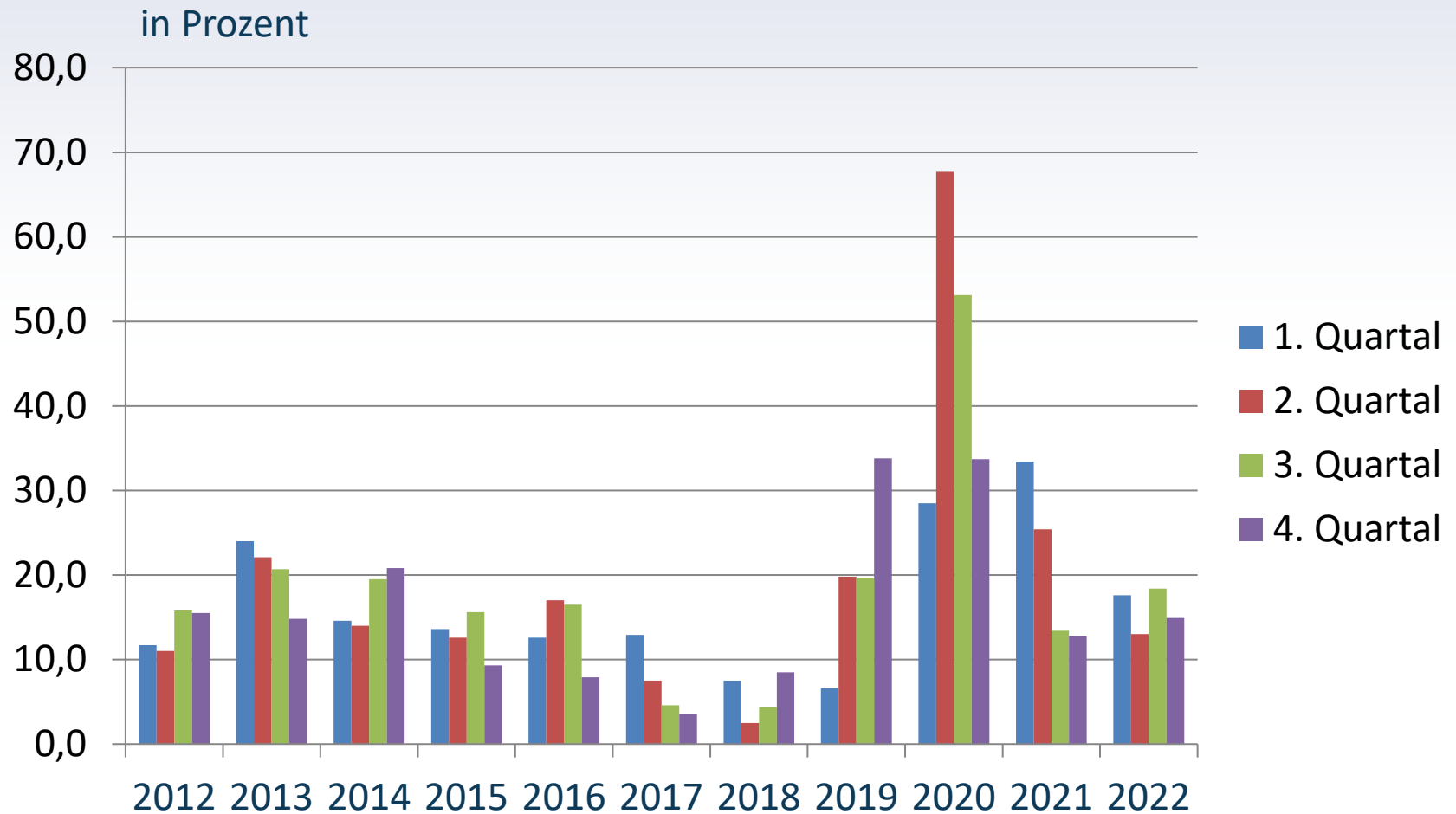
Technische Kapazitätsengpässe in der Spedition



Quelle: ifo Institut für Wirtschaftsforschung München, November 2022

Angaben in Prozent	2012	2013	2014	2015	2016	2017	2018	2019	2020	2021	2022
1. Quartal	2,5	1,6	0,5	1,1	2,5	0,0	3,1	4,2	1,6	3,1	10,5
2. Quartal	2,1	0,0	3,2	2,0	2,4	3,6	4,8	0,0	2,2	3,8	10,8
3. Quartal	0,9	2,4	3,8	2,2	3,2	5,5	5,1	1,4	1,5	9,9	19,7
4. Quartal	2,3	2,2	2,4	4,1	3,2	8,0	5,2	1,0	5,3	19,1	9,8

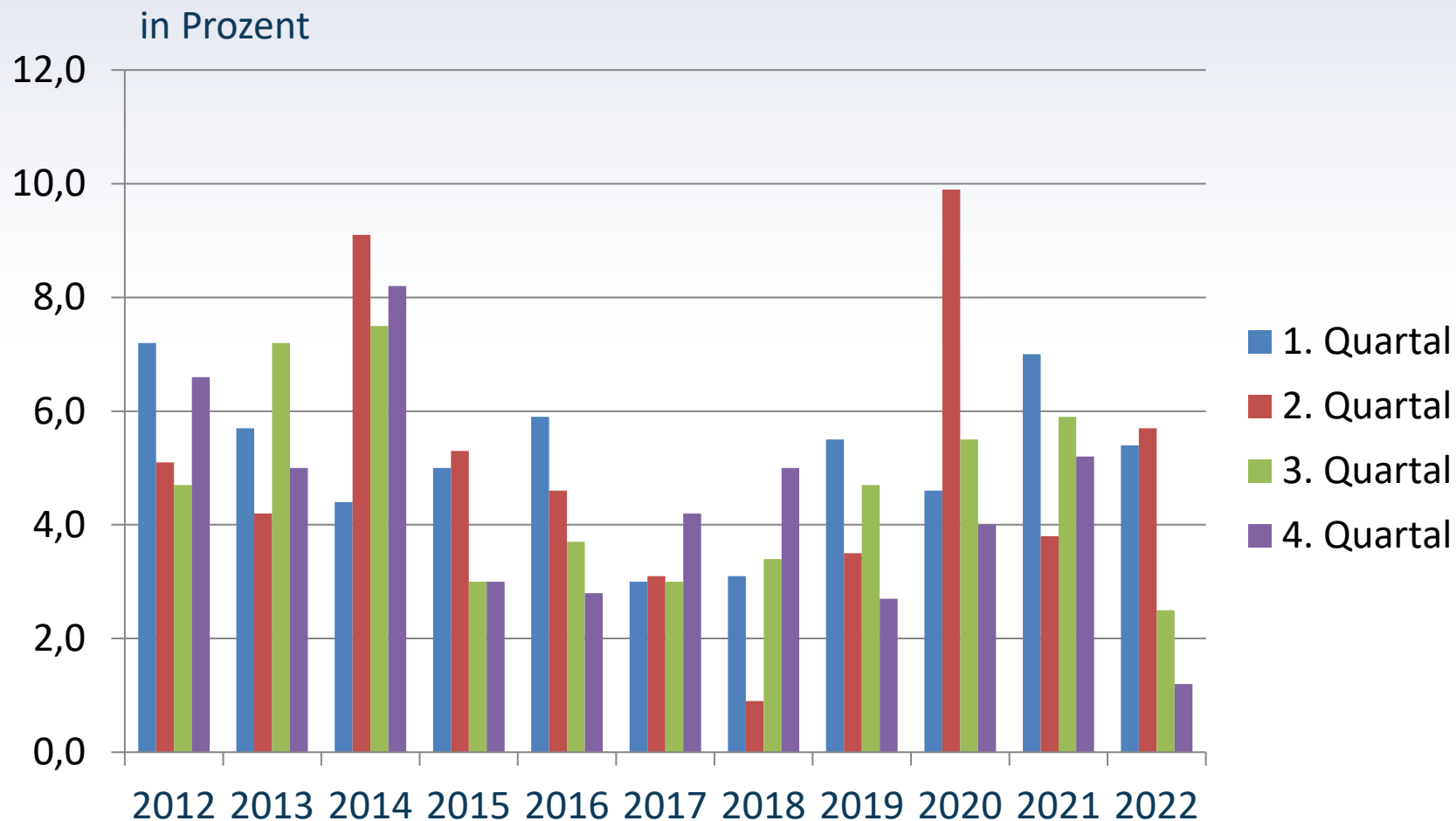
Unzureichende Nachfrage in der Spedition



Quelle: ifo Institut für Wirtschaftsforschung München, November 2022

Angaben in Prozent	2012	2013	2014	2015	2016	2017	2018	2019	2020	2021	2022
1. Quartal	11,7	24,0	14,6	13,6	12,6	12,9	7,5	6,6	28,5	33,4	17,6
2. Quartal	11,0	22,1	14,0	12,6	17,0	7,5	2,5	19,8	67,7	25,4	13,0
3. Quartal	15,8	20,7	19,5	15,6	16,5	4,6	4,4	19,6	53,1	13,4	18,4
4. Quartal	15,5	14,8	20,8	9,3	7,9	3,6	8,5	33,8	33,7	12,8	14,9

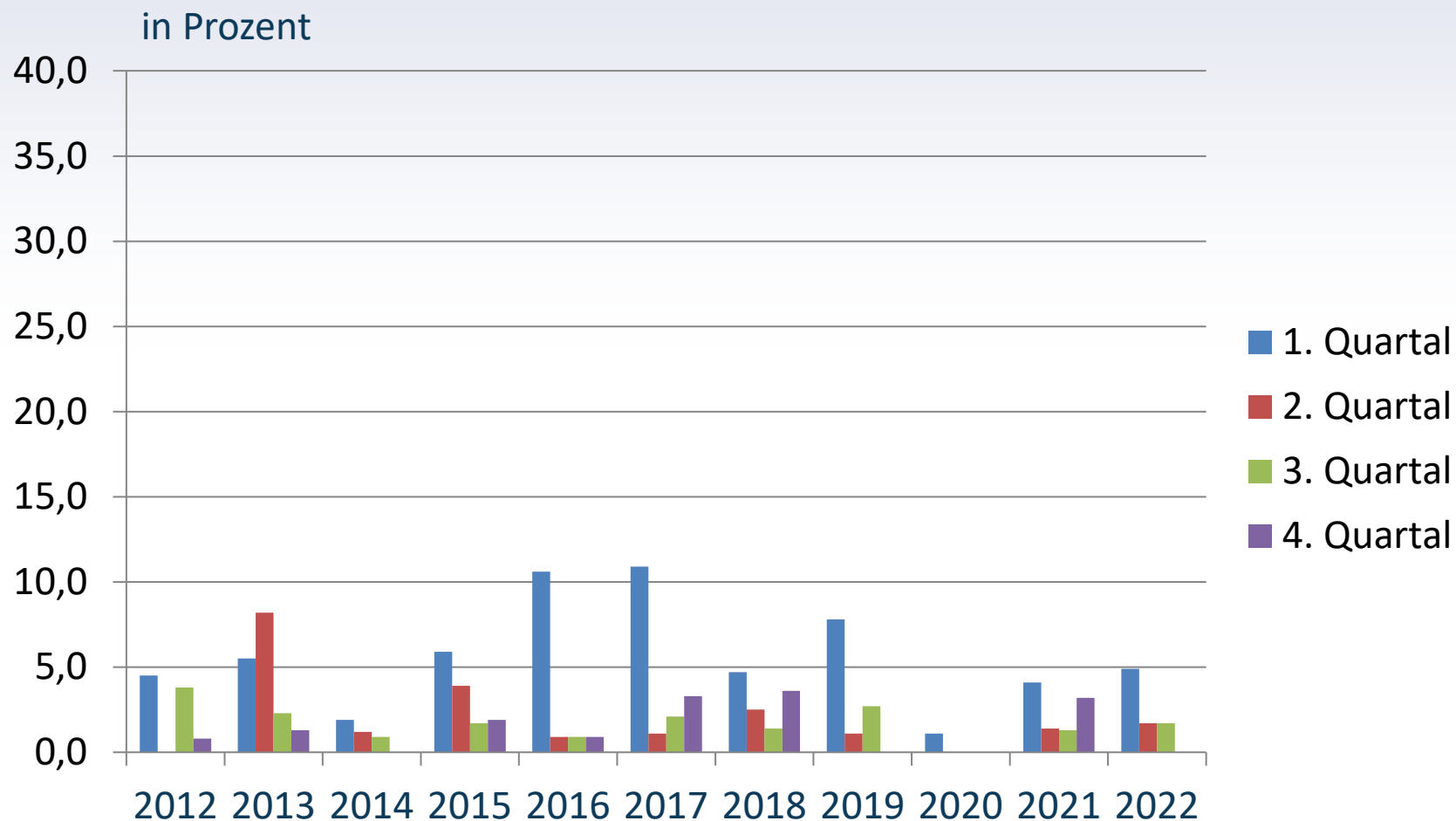
Finanzierungsengpässe in der Spedition



Quelle: ifo Institut für Wirtschaftsforschung München, November 2022

Angaben in Prozent	2012	2013	2014	2015	2016	2017	2018	2019	2020	2021	2022
1. Quartal	7,2	5,7	4,4	5,0	5,9	3,0	3,1	5,5	4,6	7,0	5,4
2. Quartal	5,1	4,2	9,1	5,3	4,6	3,1	0,9	3,5	9,9	3,8	5,7
3. Quartal	4,7	7,2	7,5	3,0	3,7	3,0	3,4	4,7	5,5	5,9	2,5
4. Quartal	6,6	5,0	8,2	3,0	2,8	4,2	5,0	2,7	4,0	5,2	1,2

Witterung in der Spedition



Quelle: ifo Institut für Wirtschaftsforschung München, November 2022

Angaben in Prozent	2012	2013	2014	2015	2016	2017	2018	2019	2020	2021	2022
1. Quartal	4,5	5,5	1,9	5,9	10,6	10,9	4,7	7,8	1,1	4,1	4,9
2. Quartal	0,0	8,2	1,2	3,9	0,9	1,1	2,5	1,1	0,0	1,4	1,7
3. Quartal	3,8	2,3	0,9	1,7	0,9	2,1	1,4	2,7	0,0	1,3	1,7
4. Quartal	0,8	1,3	0,0	1,9	0,9	3,3	3,6	0,0	0,0	3,2	0,0